

6 x 2,8 mm

Pas lant: 6,0 mm

Latime interioara lant: 2,8 mm

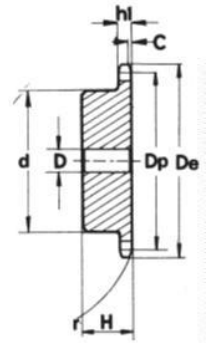
Diametru rola lant: 4,0 mm

Raza dinte "r": 6,0 mm

Latime raza "C": 0,7 mm

Latime dinte "h1": 2,6 mm

Material: otel C45E-UNI EN 10083-1



Z (numar de dinti)	Cod	De (mm)	Dp (mm)	d (mm)	D (mm)	H (mm)
8	PS 02008	18,0	15,67	9,8	5	10
9	PS 02009	19,9	17,54	11,5	5	10
10	PS 02010	21,7	19,42	13,0	6	10
11	PS 02011	23,6	21,30	14,0	6	10
12	PS 02012	25,4	23,18	16,0	6	10
13	PS 02013	27,3	25,05	18,0	8	10
14	PS 02014	29,2	26,96	20,0	8	10
15	PS 02015	31,1	28,86	20,0	8	10
16	PS 02016	33,0	30,76	20,0	8	13
17	PS 02017	35,0	32,65	20,0	8	13
18	PS 02018	36,9	34,55	20,0	8	13
19	PS 02019	38,8	36,44	20,0	8	13
20	PS 02020	40,7	38,34	20,0	8	13
21	PS 02021	42,6	40,25	25,0	8	13
22	PS 02022	44,5	42,16	25,0	8	13
23	PS 02023	46,4	44,06	25,0	8	13
24	PS 02024	48,3	45,96	25,0	8	13
25	PS 02025	50,2	47,87	25,0	8	13
26	PS 02026	52,1	49,77	30,0	8	15
27	PS 02027	54,0	51,67	30,0	8	15
28	PS 02028	55,9	53,58	30,0	8	15
29	PS 02029	57,8	55,50	30,0	8	15
30	PS 02030	59,8	57,42	30,0	8	15
31	PS 02031	61,7	59,31	30,0	8	15
32	PS 02032	63,6	61,21	30,0	8	15
33	PS 02033	65,5	63,11	30,0	8	15
34	PS 02034	67,4	65,02	30,0	8	15
35	PS 02035	69,3	66,93	30,0	8	15
36	PS 02036	71,2	68,84	30,0	8	15
37	PS 02037	73,1	70,75	30,0	8	15
38	PS 02038	75,0	72,66	30,0	8	15
39	PS 02039	76,9	74,56	30,0	8	15
40	PS 02040	78,9	76,47	30,0	8	15
45	PS 02045	88,5	86,01	40,0	10	18
50	PS 02050	98,0	95,55	50,0	12	20
57	PS 02057	111,4	108,93	50,0	12	20
60	PS 02060	117,1	114,62	62,0*	12	20
76	PS 02076	147,6	145,19	80,0*	16	34